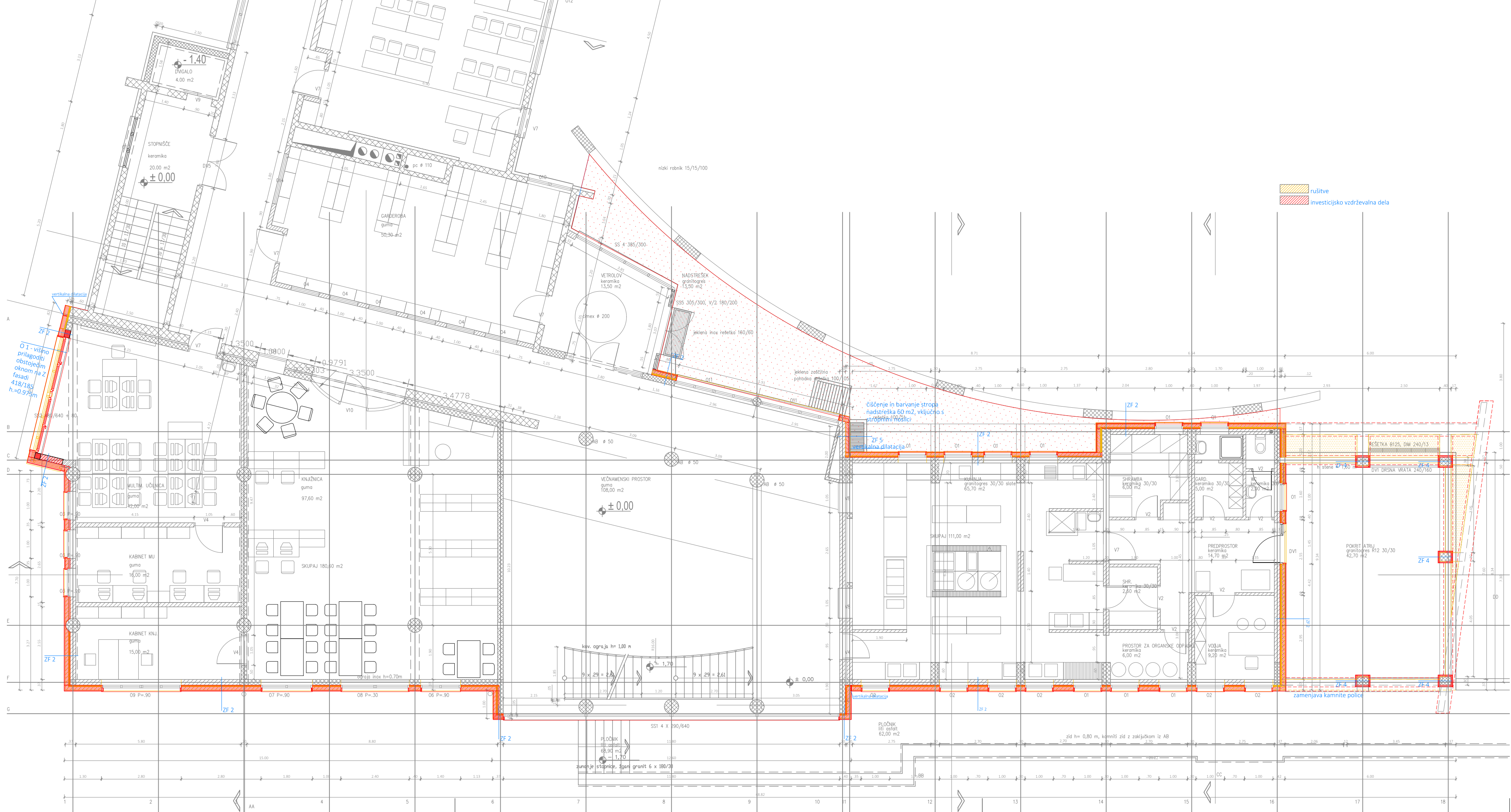

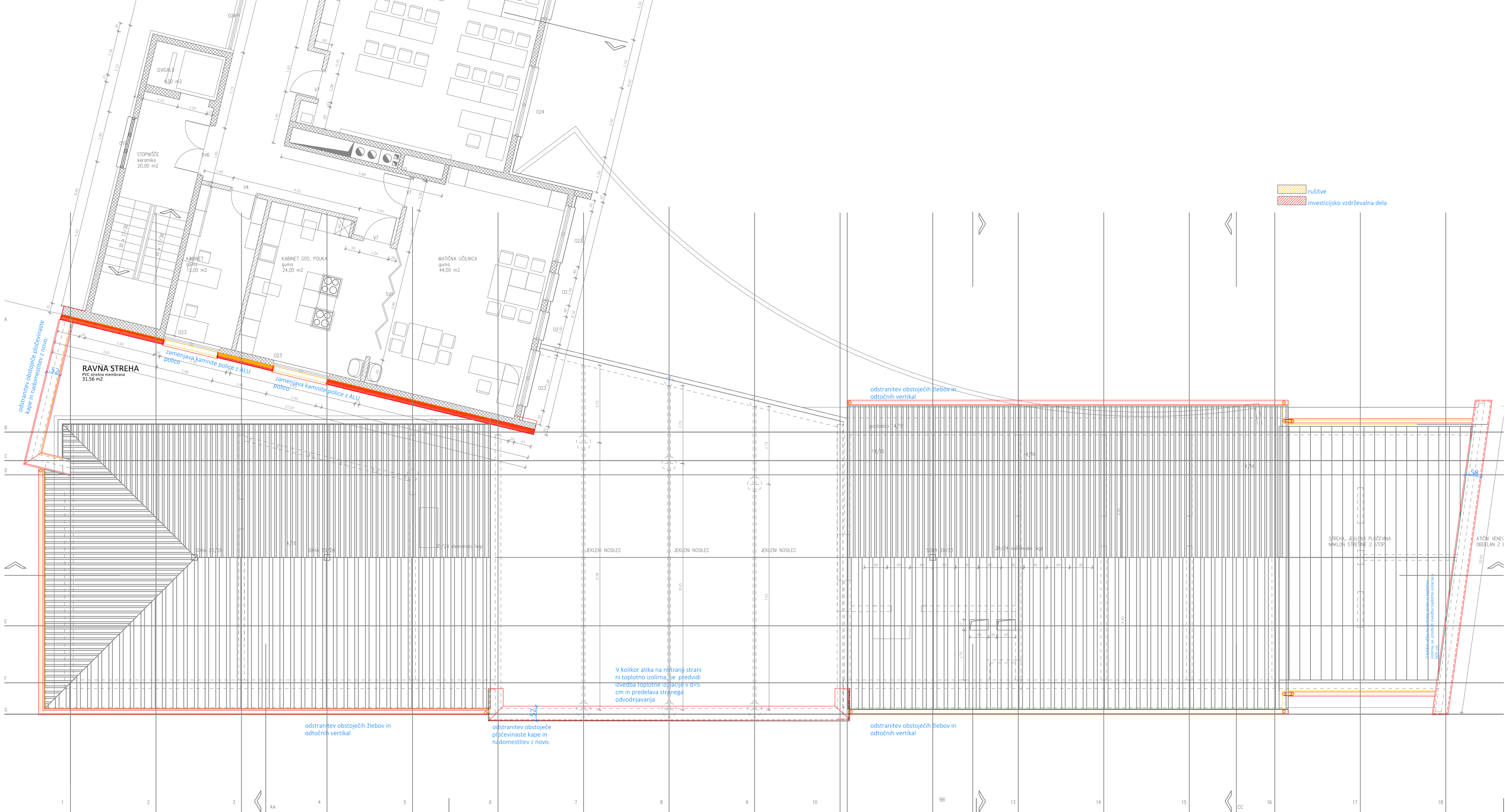
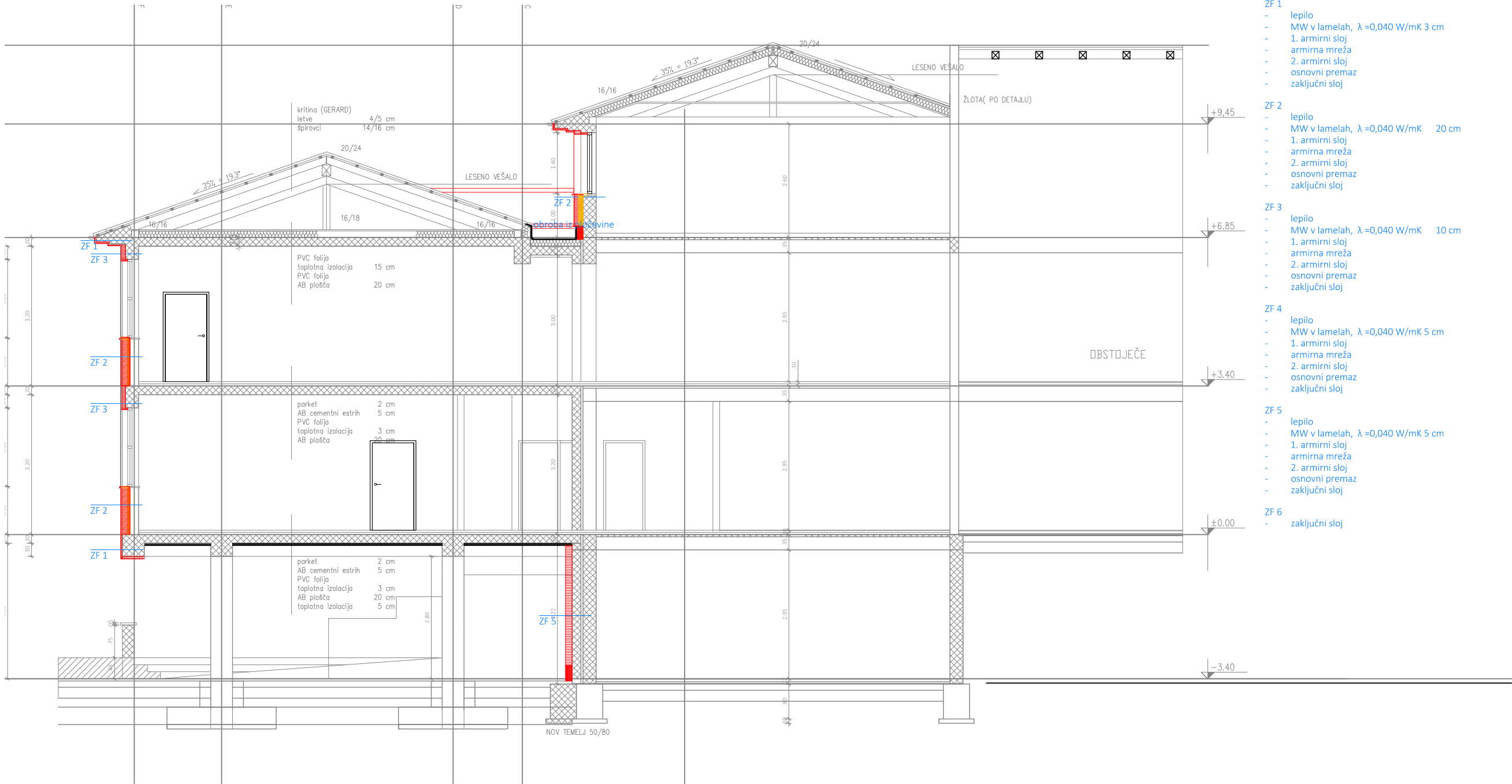
 © Arhitekturno biro ACMA d.o.o. Lokacije drevored 1 SI 5270 Ajdovščina T: +386(0)53869215 E: atelje@acma.si I: www.acma.si	naziv gradnje	OŠ COL
	investitor	Občina Ajdovščina, Cesta 5. maja 6a, 5270 Ajdovščina
	pooblaščen arh. / vodja projekta	Urška Mužina Rodman u.d.i.a. A-1208
	arhitekti	Urška Mužina Rodman u.d.i.a. A-1208
	id. nač. / načrt / prikaz / faza / datum	2024_20
merilo / vsebina risbe / št. lista	arhitektura	junij 2024
	tehnični prikazi	PZI
1:100	TLORIS KLETI	T.2



	naziv gradnje		OŠ COL	
	investitor		Občina Ajdovščina, Cesta 5. maja 6a, 5270 Ajdovščina	
	pooblaščen arh. / vodja projekta		Urška Mužina Rodman u.d.i.a. A-1208	Urška Mužina Rodman u.d.i.a. A-1208
	arhitekti		-----	-----
	id. nač. / načrt / prikaz / faza / datum		2024_20	arhitektura tehnični prikazi PZI junij 2024
© Arhitekturno biro ACMA d.o.o. Lokacije drevored 1 SI 5270 Ajdovščina T: +386(0)53869215 E: atelje@acma.si I: www.acma.si	merilo / vsebina risbe / št. lista		1:100	TLORIS PRITLIČJA T.1



	naziv gradnje		OŠ COL	
	investitor		Občina Ajdovščina, Cesta 5. maja 6a, 5270 Ajdovščina	
	pooblaščen arh. / vodja projekta		Urška Mužina Rodman u.d.i.a. A-1208	Urška Mužina Rodman u.d.i.a. A-1208
	arhitekti		----	----
	id. nač. / načrt / prikaz / faza / datum		2024_20	arhitektura
© Arhitekturalno biro ACMA d.o.o. Lokarjev drevored 1 SI 5270 Ajdovščina T:+386(0)53869215 E: atelje@acma.si I: www.acma.si		tehnični prikazi		PZI
merilo / vsebina risbe / št. lista		1:100		T.4

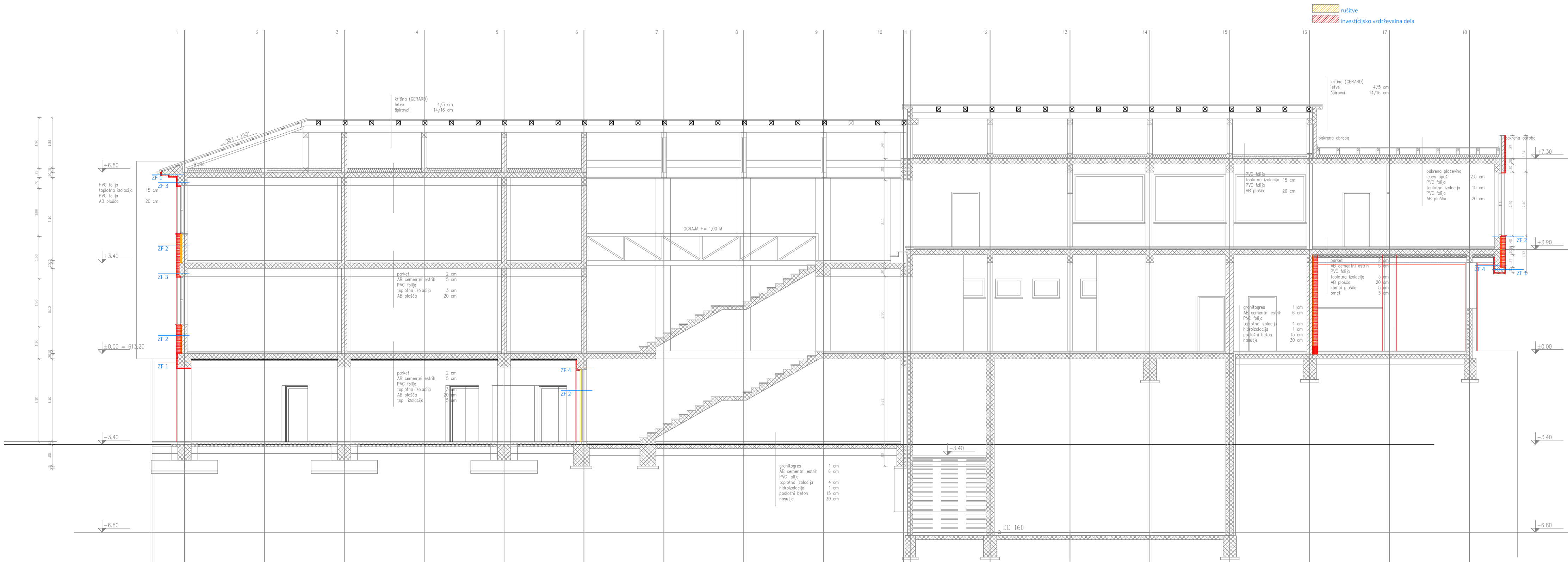


- ZF 1
- lepilo
 - MW v lamelah, $\lambda = 0,040 \text{ W/mK}$ 3 cm
 - 1. armirni sloj
 - armirna mreža
 - 2. armirni sloj
 - osnovni premaz
 - zaključni sloj
- ZF 2
- lepilo
 - MW v lamelah, $\lambda = 0,040 \text{ W/mK}$ 20 cm
 - 1. armirni sloj
 - armirna mreža
 - 2. armirni sloj
 - osnovni premaz
 - zaključni sloj
- ZF 3
- lepilo
 - MW v lamelah, $\lambda = 0,040 \text{ W/mK}$ 10 cm
 - 1. armirni sloj
 - armirna mreža
 - 2. armirni sloj
 - osnovni premaz
 - zaključni sloj
- ZF 4
- lepilo
 - MW v lamelah, $\lambda = 0,040 \text{ W/mK}$ 5 cm
 - 1. armirni sloj
 - armirna mreža
 - 2. armirni sloj
 - osnovni premaz
 - zaključni sloj
- ZF 5
- lepilo
 - MW v lamelah, $\lambda = 0,040 \text{ W/mK}$ 5 cm
 - 1. armirni sloj
 - armirna mreža
 - 2. armirni sloj
 - osnovni premaz
 - zaključni sloj
- ZF 6
- zaključni sloj



© Arhitekturni biro
ACMA d.o.o.
Lokarjev drevored 1
SI 5270 Ajdovščina
T: +386(0)53869215
E: atelje@acma.si
I: www.acma.si

naziv gradnje	OŠ COL		
investitor	Občina Ajdovščina, Cesta 5. maja 6a, 5270 Ajdovščina		
pooblaščen arh. / vodja projekta	Urška Mužina Rodman u.d.i.a. A-1208	Urška Mužina Rodman u.d.i.a. A-1208	
arhitekti	----	----	----
id. nač. / načrt / prikaz / faza / datum	2024_20	arhitektura	tehnični prikazi
merilo / vsebina risbe / št. lista	1:100	PREČNI PREREZ	P.1

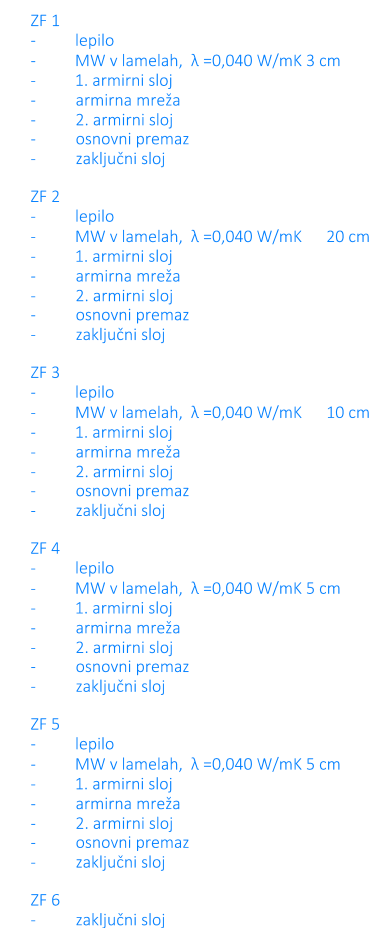


- ZF 1
- lepilo
 - MW v lamelah, $\lambda = 0,040 \text{ W/mK}$ 3 cm
 - 1. armirni sloj
 - armirna mreža
 - 2. armirni sloj
 - osnovni premaz
 - zaključni sloj
- ZF 2
- lepilo
 - MW v lamelah, $\lambda = 0,040 \text{ W/mK}$ 20 cm
 - 1. armirni sloj
 - armirna mreža
 - 2. armirni sloj
 - osnovni premaz
 - zaključni sloj
- ZF 3
- lepilo
 - MW v lamelah, $\lambda = 0,040 \text{ W/mK}$ 10 cm
 - 1. armirni sloj
 - armirna mreža
 - 2. armirni sloj
 - osnovni premaz
 - zaključni sloj
- ZF 4
- lepilo
 - MW v lamelah, $\lambda = 0,040 \text{ W/mK}$ 5 cm
 - 1. armirni sloj
 - armirna mreža
 - 2. armirni sloj
 - osnovni premaz
 - zaključni sloj
- ZF 5
- lepilo
 - MW v lamelah, $\lambda = 0,040 \text{ W/mK}$ 5 cm
 - 1. armirni sloj
 - armirna mreža
 - 2. armirni sloj
 - osnovni premaz
 - zaključni sloj
- ZF 6
- zaključni sloj



© Arhitekturni biro
ACMA d.o.o.
Lokacije: Dnevno 1
SI 5270 Ajdovščina
T: +386(0)5-36697115
E: info@acma.si
I: www.acma.si

naziv gradnje	OŠ COL		
investitor	Občina Ajdovščina, Cesta 5. maja 6a, 5270 Ajdovščina		
pooblaščen arh. / vodja projekta	Urška Mužina Rodman u.d.i.a. A-1208	Urška Mužina Rodman u.d.i.a. A-1208	
arhitekti	----	----	----
id. nač. / načrt / prikaz / faza / datum	2024_20	arhitektura	junij 2024
merilo / vsebina risbe / št. lista	1:100	VZDOLŽNI PREREZ	P.1



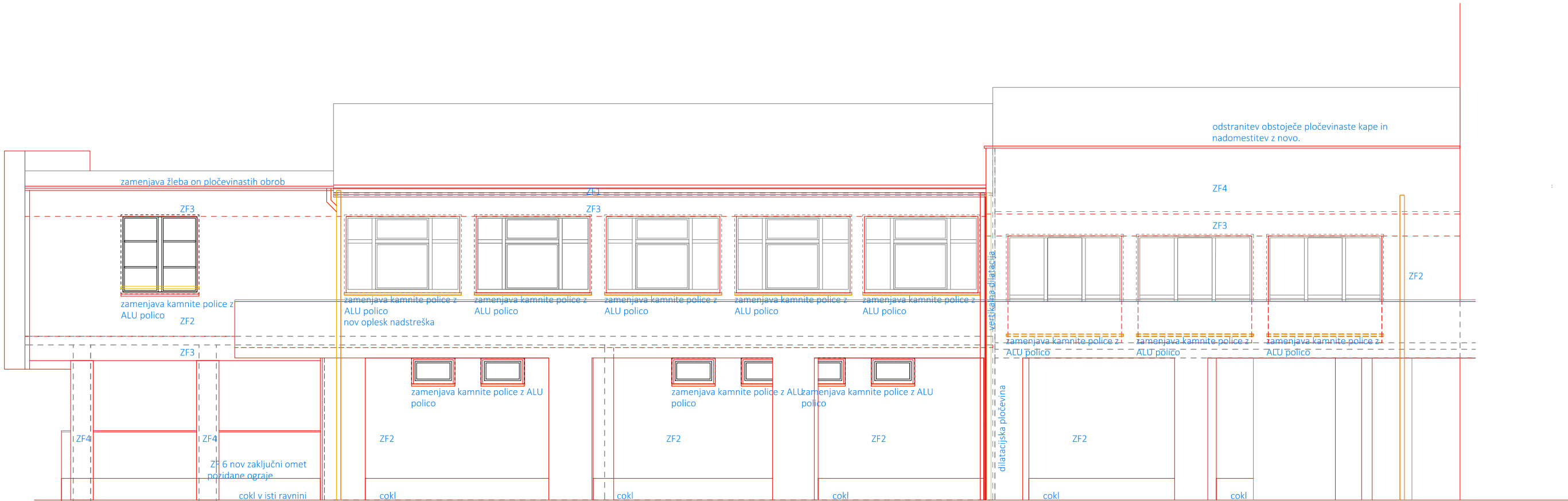


- ZF 1
- lepilo
 - MW v lamelah, $\lambda = 0,040 \text{ W/mK}$ 3 cm
 - 1. armirni sloj
 - armirna mreža
 - 2. armirni sloj
 - osnovni premaz
 - zaključni sloj
- ZF 2
- lepilo
 - MW v lamelah, $\lambda = 0,040 \text{ W/mK}$ 20 cm
 - 1. armirni sloj
 - armirna mreža
 - 2. armirni sloj
 - osnovni premaz
 - zaključni sloj
- ZF 3
- lepilo
 - MW v lamelah, $\lambda = 0,040 \text{ W/mK}$ 10 cm
 - 1. armirni sloj
 - armirna mreža
 - 2. armirni sloj
 - osnovni premaz
 - zaključni sloj
- ZF 4
- lepilo
 - MW v lamelah, $\lambda = 0,040 \text{ W/mK}$ 5 cm
 - 1. armirni sloj
 - armirna mreža
 - 2. armirni sloj
 - osnovni premaz
 - zaključni sloj
- ZF 5
- lepilo
 - MW v lamelah, $\lambda = 0,040 \text{ W/mK}$ 5 cm
 - 1. armirni sloj
 - armirna mreža
 - 2. armirni sloj
 - osnovni premaz
 - zaključni sloj
- ZF 6
- zaključni sloj



© Arhitekturni biro
ACMA d.o.o.
Lokarjev drevored 1
SI 5270 Ajdovščina
T: +386(0)53869215
E: atelje@acma.si
I: www.acma.si

naziv gradnje	OŠ COL		
investitor	Občina Ajdovščina, Cesta 5. maja 6a, 5270 Ajdovščina		
pooblaščen arh. / vodja projekta	Urška Mužina Rodman u.d.i.a. A-1208	Urška Mužina Rodman u.d.i.a. A-1208	
arhitekti	----	----	----
id. nač. / načrt / prikaz / faza / datum	2024_20	arhitektura	tehnični prikazi
merilo / vsebina risbe / št. lista	1:100	ZAHODNA FASADA	
		PZI	junij 2024
			F.2



- ZF 1

 - lepilo
 - MW v lamelah, $\lambda = 0,040$ W/mK 3 cm
 - 1. armirni sloj
 - armirna mreža
 - 2. armirni sloj
 - osnovni premaz
 - zaključni sloj
- ZF 2

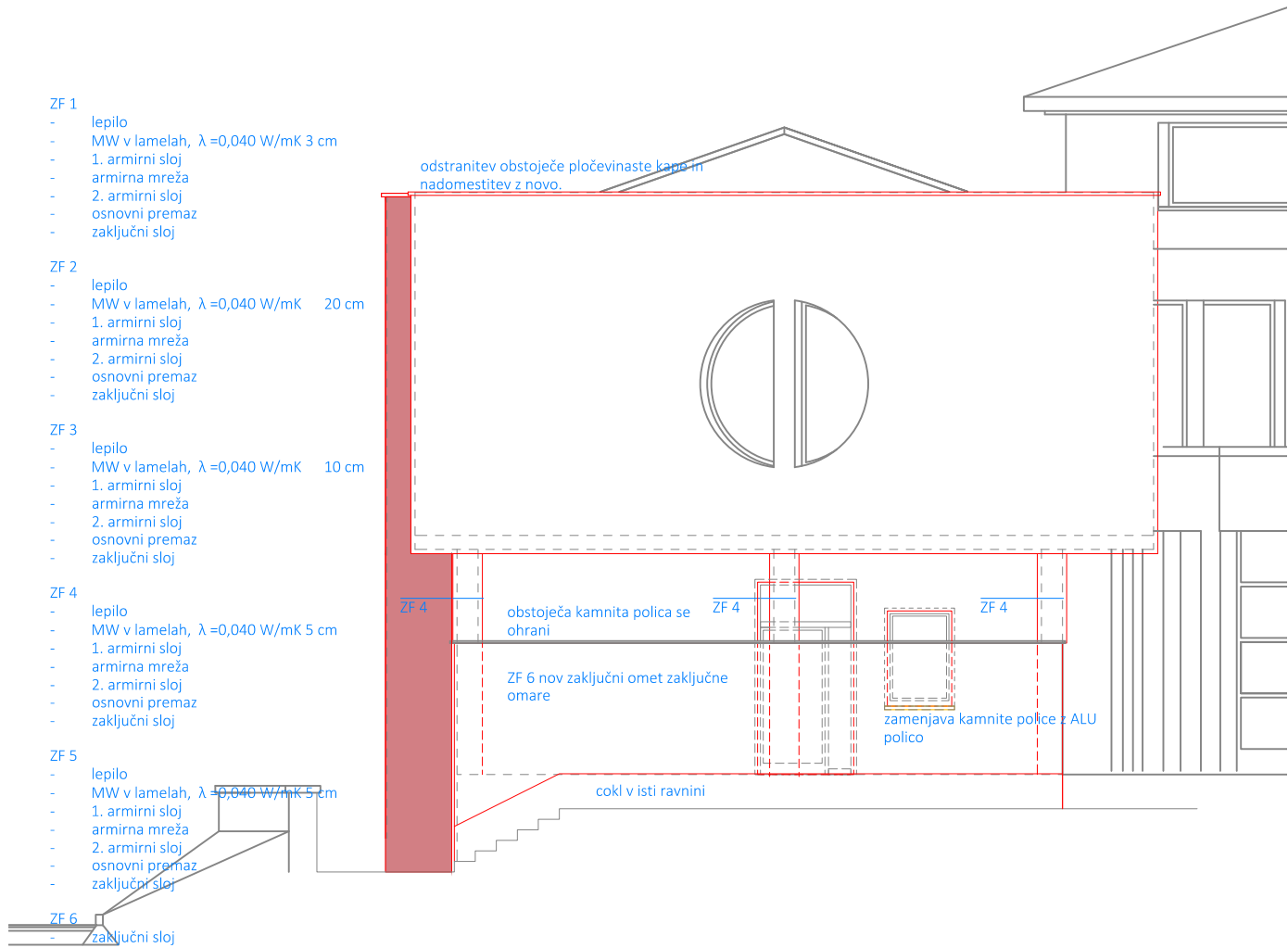
 - lepilo
 - MW v lamelah, $\lambda = 0,040$ W/mK 20 cm
 - 1. armirni sloj
 - armirna mreža
 - 2. armirni sloj
 - osnovni premaz
 - zaključni sloj
- ZF 3

 - lepilo
 - MW v lamelah, $\lambda = 0,040$ W/mK 10 cm
 - 1. armirni sloj
 - armirna mreža
 - 2. armirni sloj
 - osnovni premaz
 - zaključni sloj
- ZF 4

 - lepilo
 - MW v lamelah, $\lambda = 0,040$ W/mK 5 cm
 - 1. armirni sloj
 - armirna mreža
 - 2. armirni sloj
 - osnovni premaz
 - zaključni sloj
- ZF 5

 - lepilo
 - MW v lamelah, $\lambda = 0,040$ W/mK 5 cm
 - 1. armirni sloj
 - armirna mreža
 - 2. armirni sloj
 - osnovni premaz
 - zaključni sloj
- ZF 6

 - zaključni sloj



© Arhitekturni biro
ACMA d.o.o.
Lokarjev drevored 1
SI 5270 Ajdovščina
T: +386(0)53869215
E: atelje@acma.si
I: www.acma.si

naziv gradnje	OŠ COL		
investitor	Občina Ajdovščina, Cesta 5. maja 6a, 5270 Ajdovščina		
pooblaščen arh. / vodja projekta	Urška Mužina Rodman u.d.i.a. A-1208	Urška Mužina Rodman u.d.i.a. A-1208	
arhitekti	----	----	----
id. nač. / načrt / prikaz / faza / datum	2024_20	arhitektura	tehnični prikazi
merilo / vsebina risbe / št. lista	1:100	VZHODNA FASADA	
			F.4